

中欧数据挖掘多因子灵活配置混合型证券投资基金 2017 年年度报告摘要

2017 年 12 月 31 日

基金管理人:中欧基金管理有限公司
基金托管人:中国工商银行股份有限公司

注:本基金合同生效日为 2016 年 1 月 13 日,2016 年度数据为 2016 年 1 月 13 日至 2017 年 12 月 31 日数据

重要提示
基金管理人、基金托管人、基金销售机构在编制本报告过程中,力求客观、公正、准确、完整地披露基金信息,但不保证基金一定盈利,也不保证最低收益。

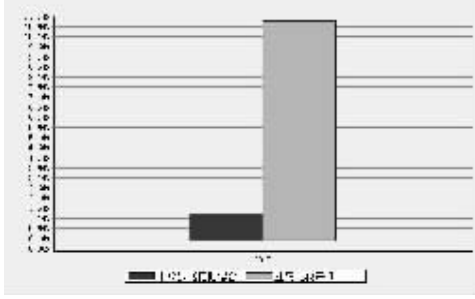


Table with 2 columns: Item, Value. Summary of fund performance metrics for 2017.

Table with 2 columns: Item, Value. Summary of fund performance metrics for 2017.

2.1 基金基本情况
基金名称:中欧数据挖掘混合 A
基金代码:001900

2.2 基金产品说明
投资目标:在有效控制投资组合风险的前提下,通过积极主动的资产配置,力争取得超越业绩比较基准的投资收益。

Table with 2 columns: Item, Value. Fund manager and custodian information.

Table with 2 columns: Item, Value. Fund manager and custodian information.

2.3 基金管理人及基金托管人
基金管理人:中欧基金管理有限公司
基金托管人:中国工商银行股份有限公司

Table with 2 columns: Name, Position. Key personnel of the fund manager.

2.4 信息披露方式
信息披露网站:www.zofund.com
基金年度报告备置地点:基金管理人、基金托管人的办公场所

3. 主要财务指标、基金份额净值及利润分配情况
3.1 主要会计数据和财务指标
单位:人民币元

Table with 2 columns: Item, Value. Financial indicators for 2017.

Table with 2 columns: Item, Value. Financial indicators for 2017.

3.2 基金净值表现
注:1. 本期已实现收益指基金本期利息收入、投资收益、其他收入(不含公允价值变动收益)扣除相关费用后的余额。

3.3 基金业绩比较基准
本基金业绩比较基准为:沪深 300 指数收益率\*60%+中债综合指数收益率\*40%。

Table with 2 columns: Item, Value. Performance comparison with benchmark.

Table with 2 columns: Item, Value. Performance comparison with benchmark.

3.4 基金业绩比较基准
注:本基金业绩比较基准为:沪深 300 指数收益率\*60%+中债综合指数收益率\*40%。

3.5 基金业绩比较基准
注:本基金业绩比较基准为:沪深 300 指数收益率\*60%+中债综合指数收益率\*40%。

Table with 2 columns: Item, Value. Performance comparison with benchmark.

Table with 2 columns: Item, Value. Performance comparison with benchmark.

3.6 基金业绩比较基准
注:本基金业绩比较基准为:沪深 300 指数收益率\*60%+中债综合指数收益率\*40%。

3.7 基金业绩比较基准
注:本基金业绩比较基准为:沪深 300 指数收益率\*60%+中债综合指数收益率\*40%。

Table with 2 columns: Item, Value. Performance comparison with benchmark.

Table with 2 columns: Item, Value. Performance comparison with benchmark.

3.8 基金业绩比较基准
注:本基金业绩比较基准为:沪深 300 指数收益率\*60%+中债综合指数收益率\*40%。

3.9 基金业绩比较基准
注:本基金业绩比较基准为:沪深 300 指数收益率\*60%+中债综合指数收益率\*40%。

Table with 2 columns: Item, Value. Performance comparison with benchmark.

Table with 2 columns: Item, Value. Performance comparison with benchmark.

3.10 基金业绩比较基准
注:本基金业绩比较基准为:沪深 300 指数收益率\*60%+中债综合指数收益率\*40%。

3.11 基金业绩比较基准
注:本基金业绩比较基准为:沪深 300 指数收益率\*60%+中债综合指数收益率\*40%。

Table with 2 columns: Item, Value. Balance sheet data for 2017 and 2016.

Table with 2 columns: Item, Value. Balance sheet data for 2017 and 2016.

Table with 2 columns: Item, Value. Balance sheet data for 2017 and 2016.

Table with 2 columns: Item, Value. Balance sheet data for 2017 and 2016.

Table with 2 columns: Item, Value. Balance sheet data for 2017 and 2016.

Table with 2 columns: Item, Value. Balance sheet data for 2017 and 2016.

Table with 2 columns: Item, Value. Balance sheet data for 2017 and 2016.

Table with 2 columns: Item, Value. Balance sheet data for 2017 and 2016.

Table with 2 columns: Item, Value. Balance sheet data for 2017 and 2016.

Table with 2 columns: Item, Value. Balance sheet data for 2017 and 2016.

Table with 2 columns: Item, Value. Balance sheet data for 2017 and 2016.

Table with 2 columns: Item, Value. Balance sheet data for 2017 and 2016.

Table with 2 columns: Item, Value. Balance sheet data for 2017 and 2016.

Table with 2 columns: Item, Value. Balance sheet data for 2017 and 2016.

Table with 2 columns: Item, Value. Balance sheet data for 2017 and 2016.

Table with 2 columns: Item, Value. Balance sheet data for 2017 and 2016.

Table with 2 columns: Item, Value. Balance sheet data for 2017 and 2016.

Table with 2 columns: Item, Value. Balance sheet data for 2017 and 2016.

7. 关联方关系
7.1 关联方关系
7.2 关联方交易

7.3 关联方交易
7.4 关联方交易
7.5 关联方交易

7.6 关联方交易
7.7 关联方交易
7.8 关联方交易

7.9 关联方交易
7.10 关联方交易
7.11 关联方交易

7.12 关联方交易
7.13 关联方交易
7.14 关联方交易

7.15 关联方交易
7.16 关联方交易
7.17 关联方交易

7.18 关联方交易
7.19 关联方交易
7.20 关联方交易

7.21 关联方交易
7.22 关联方交易
7.23 关联方交易

7.24 关联方交易
7.25 关联方交易
7.26 关联方交易

7.27 关联方交易
7.28 关联方交易
7.29 关联方交易

7.30 关联方交易
7.31 关联方交易
7.32 关联方交易

7.33 关联方交易
7.34 关联方交易
7.35 关联方交易

7.36 关联方交易
7.37 关联方交易
7.38 关联方交易

7.39 关联方交易
7.40 关联方交易
7.41 关联方交易

7.42 关联方交易
7.43 关联方交易
7.44 关联方交易

7.45 关联方交易
7.46 关联方交易
7.47 关联方交易

7.48 关联方交易
7.49 关联方交易
7.50 关联方交易

7.51 关联方交易
7.52 关联方交易
7.53 关联方交易

Table with 2 columns: Item, Value. Financial indicators for 2017.

Table with 2 columns: Item, Value. Financial indicators for 2017.

Table with 2 columns: Item, Value. Financial indicators for 2017.

Table with 2 columns: Item, Value. Financial indicators for 2017.

Table with 2 columns: Item, Value. Financial indicators for 2017.

Table with 2 columns: Item, Value. Financial indicators for 2017.

Table with 2 columns: Item, Value. Financial indicators for 2017.

Table with 2 columns: Item, Value. Financial indicators for 2017.

Table with 2 columns: Item, Value. Financial indicators for 2017.

Table with 2 columns: Item, Value. Financial indicators for 2017.

Table with 2 columns: Item, Value. Financial indicators for 2017.

Table with 2 columns: Item, Value. Financial indicators for 2017.

Table with 2 columns: Item, Value. Financial indicators for 2017.

Table with 2 columns: Item, Value. Financial indicators for 2017.

Table with 2 columns: Item, Value. Financial indicators for 2017.

Table with 2 columns: Item, Value. Financial indicators for 2017.

Table with 2 columns: Item, Value. Financial indicators for 2017.

Table with 2 columns: Item, Value. Financial indicators for 2017.