

(上接C96版)

Table with 5 columns: 序号, 股东, 持股数(万股), 持股比例, 出资方式. Rows include 周建清, 张勇, 合计.

三、发行人股本情况 (一)总股本、本次发行的股份、股份流通限制和锁定安排...

(二)说明股权结构及比例 公司发起人、主要股东持股情况如下:

Table with 5 columns: 序号, 姓名, 持股数(万股), 持股比例. Lists shareholders like 周建清, 张勇, 张敏, etc.

(三)本次发行前各股东间的亲属关系及各自持股比例

Table with 5 columns: 姓名, 亲属关系, 持股数(万股), 持股比例, 持股途径. Lists family relationships between shareholders.

(四)本次发行前各股东共同投资情况

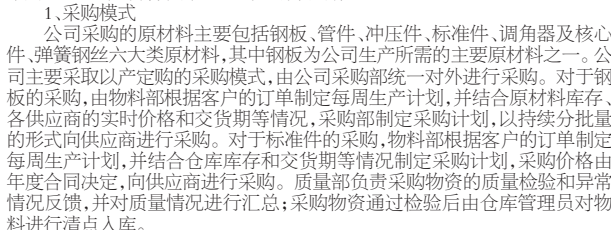
周建清、何平、张志平系芜湖卓卓瑞投资管理中心(有限合伙)的有限合伙人... 何平持有卓卓瑞18.19%的财产份额...

(一)发行人的主营业务

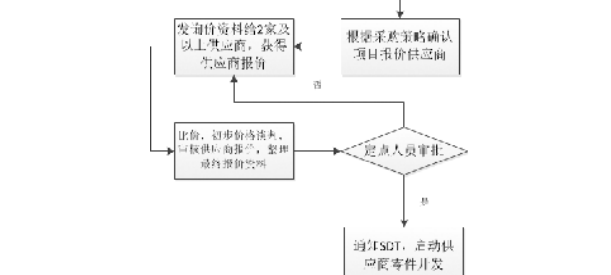
发行人主要从事各类汽车座椅骨架总成、座椅滑轨总成及汽车座椅、安全套、内饰等系统冲压件、注塑零部件的生产、生产和销售...

(二)公司的经营模式 汽车零部件供应商需要根据其提供配套的整车制造商或下游客户的定制要求进行模具开发、工序设计并组织实施...

1. 采购模式 公司采购的原材料主要包括钢板、管件、冲压件、标准件、调器及核心件、弹簧铰链六大类原材料...

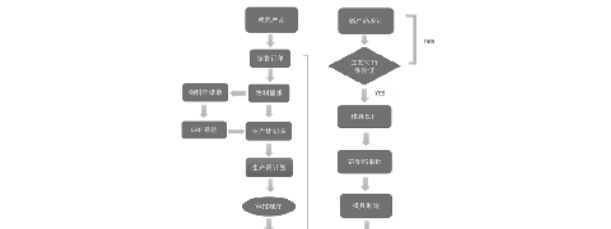


2. 生产模式 按照客户每月根据物料提供的对账单核对应供应商每月开出的发票的准确性...



3. 销售模式 公司物料部根据客户提供的项目计划、周订单,结合各类产品加工工序及设备产能差异情况,制定生产计划...

2. 生产模式 由于汽车冲压零部件的种类、规格繁多,每个客户的要求也不一样...



注:目前研发投入中于上海沿浦(母公司)研发投入占比为上海沿浦(母公司)研发投入费用占营业收入之比...

Table with 3 columns: 年度, 研发投入, 研发投入占比. Shows R&D investment trends from 2017 to 2019.

注:目前研发投入中于上海沿浦(母公司)研发投入占比为上海沿浦(母公司)研发投入费用占营业收入之比...

根据汽车零部件行业的特有的供应链关系,公司必须进入客户的合格供应商名录,才能获取订单...

(1)内销模式 公司的直接客户主要为东风日产、麦格纳、延锋百利得、泰极爱思、飞逸动力、元通座椅等...

(2)外销模式 公司外销区域主要集中在欧洲、南美,2017年年中之前,公司所有外销均通过江苏沿浦...

Table with 5 columns: 地区, 2019年度, 2018年度, 2017年度. Shows regional sales data for 上海, 江苏, etc.

发行人境外销售总金额很小,不及内销框架合同,仅以PO作为结算依据。发行人出口的收入确认时点分为两种情况...

Table with 5 columns: 地区, 2019年度, 2018年度, 2017年度. Shows regional sales data for 海外, 江苏, etc.

注:2018年度江苏沿浦收入为以前年度尾款。从最终客户看,报告期内外销收入受汇率波动等因素影响,有小幅波动...

(3)定价策略 汽车零部件供应商需要根据其提供配套的整车制造商或下游客户的定制要求进行模具开发、工序设计并组织实施...

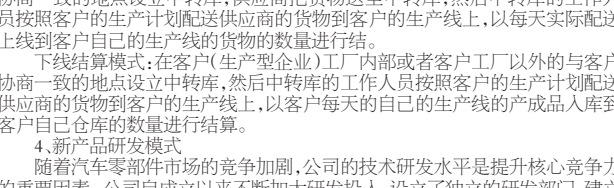
Table with 5 columns: 地区, 2019年度, 2018年度, 2017年度. Shows regional sales data for 海外, 江苏, etc.

注:2018年度江苏沿浦收入为以前年度尾款。从最终客户看,报告期内外销收入受汇率波动等因素影响,有小幅波动...

(4)结算方式 公司已根据合同约定将产品交付给购货方并经对方验收或领用,且产品销售收入金额已确定,确认收入实现...

对部分销售量大、关系稳定的客户,与客户协商实行固定价格加浮动价格的定价模式。一般在一年以上年度客户的交易价格由双方商定固定价格并签订交易、得到下半年客户与经销商视情况协商确定浮动价格...

4. 新产品研发模式 随着汽车零部件市场的竞争加剧,公司的技术研发水平是提升核心竞争力重要因素...



注:目前研发投入中于上海沿浦(母公司)研发投入占比为上海沿浦(母公司)研发投入费用占营业收入之比...

Table with 5 columns: 序号, 专利人, 专利名称, 类别, 专利号, 申请日期. Lists patents owned by the company.

注:目前研发投入中于上海沿浦(母公司)研发投入占比为上海沿浦(母公司)研发投入费用占营业收入之比...

Table with 5 columns: 序号, 专利人, 专利名称, 类别, 专利号, 申请日期. Lists patents owned by the company.

注:目前研发投入中于上海沿浦(母公司)研发投入占比为上海沿浦(母公司)研发投入费用占营业收入之比...

Table with 5 columns: 序号, 专利人, 专利名称, 类别, 专利号, 申请日期. Lists patents owned by the company.

注:目前研发投入中于上海沿浦(母公司)研发投入占比为上海沿浦(母公司)研发投入费用占营业收入之比...

Table with 5 columns: 序号, 专利人, 专利名称, 类别, 专利号, 申请日期. Lists patents owned by the company.

注:目前研发投入中于上海沿浦(母公司)研发投入占比为上海沿浦(母公司)研发投入费用占营业收入之比...

Table with 5 columns: 序号, 专利人, 专利名称, 类别, 专利号, 申请日期. Lists patents owned by the company.

注:目前研发投入中于上海沿浦(母公司)研发投入占比为上海沿浦(母公司)研发投入费用占营业收入之比...

Table with 5 columns: 序号, 专利人, 专利名称, 类别, 专利号, 申请日期. Lists patents owned by the company.

注:目前研发投入中于上海沿浦(母公司)研发投入占比为上海沿浦(母公司)研发投入费用占营业收入之比...

沿浦主要承担模具开发、滑轨的生产、汽车其他零部件的生产;武汉沿浦主要负责模具开发、汽车座椅总成生产...

注:本公司的产品主要应用于乘用车,因此乘用车产量为准。从上述可以看出,我国汽车座椅骨架产量逐年递增,市场占有率也呈现逐年上升的趋势...

注:本公司的产品主要应用于乘用车,因此乘用车产量为准。从上述可以看出,我国汽车座椅骨架产量逐年递增,市场占有率也呈现逐年上升的趋势...

注:本公司的产品主要应用于乘用车,因此乘用车产量为准。从上述可以看出,我国汽车座椅骨架产量逐年递增,市场占有率也呈现逐年上升的趋势...

注:本公司的产品主要应用于乘用车,因此乘用车产量为准。从上述可以看出,我国汽车座椅骨架产量逐年递增,市场占有率也呈现逐年上升的趋势...

注:本公司的产品主要应用于乘用车,因此乘用车产量为准。从上述可以看出,我国汽车座椅骨架产量逐年递增,市场占有率也呈现逐年上升的趋势...

注:本公司的产品主要应用于乘用车,因此乘用车产量为准。从上述可以看出,我国汽车座椅骨架产量逐年递增,市场占有率也呈现逐年上升的趋势...

注:本公司的产品主要应用于乘用车,因此乘用车产量为准。从上述可以看出,我国汽车座椅骨架产量逐年递增,市场占有率也呈现逐年上升的趋势...

注:本公司的产品主要应用于乘用车,因此乘用车产量为准。从上述可以看出,我国汽车座椅骨架产量逐年递增,市场占有率也呈现逐年上升的趋势...

注:本公司的产品主要应用于乘用车,因此乘用车产量为准。从上述可以看出,我国汽车座椅骨架产量逐年递增,市场占有率也呈现逐年上升的趋势...

注:本公司的产品主要应用于乘用车,因此乘用车产量为准。从上述可以看出,我国汽车座椅骨架产量逐年递增,市场占有率也呈现逐年上升的趋势...

注:本公司的产品主要应用于乘用车,因此乘用车产量为准。从上述可以看出,我国汽车座椅骨架产量逐年递增,市场占有率也呈现逐年上升的趋势...

注:本公司的产品主要应用于乘用车,因此乘用车产量为准。从上述可以看出,我国汽车座椅骨架产量逐年递增,市场占有率也呈现逐年上升的趋势...

注:本公司的产品主要应用于乘用车,因此乘用车产量为准。从上述可以看出,我国汽车座椅骨架产量逐年递增,市场占有率也呈现逐年上升的趋势...

注:本公司的产品主要应用于乘用车,因此乘用车产量为准。从上述可以看出,我国汽车座椅骨架产量逐年递增,市场占有率也呈现逐年上升的趋势...

注:本公司的产品主要应用于乘用车,因此乘用车产量为准。从上述可以看出,我国汽车座椅骨架产量逐年递增,市场占有率也呈现逐年上升的趋势...

注:本公司的产品主要应用于乘用车,因此乘用车产量为准。从上述可以看出,我国汽车座椅骨架产量逐年递增,市场占有率也呈现逐年上升的趋势...

注:本公司的产品主要应用于乘用车,因此乘用车产量为准。从上述可以看出,我国汽车座椅骨架产量逐年递增,市场占有率也呈现逐年上升的趋势...

注:本公司的产品主要应用于乘用车,因此乘用车产量为准。从上述可以看出,我国汽车座椅骨架产量逐年递增,市场占有率也呈现逐年上升的趋势...

注:本公司的产品主要应用于乘用车,因此乘用车产量为准。从上述可以看出,我国汽车座椅骨架产量逐年递增,市场占有率也呈现逐年上升的趋势...

注:本公司的产品主要应用于乘用车,因此乘用车产量为准。从上述可以看出,我国汽车座椅骨架产量逐年递增,市场占有率也呈现逐年上升的趋势...

Table with 5 columns: 序号, 专利人, 专利名称, 类别, 专利号, 申请日期. Lists patents owned by the company.

注:本公司的产品主要应用于乘用车,因此乘用车产量为准。从上述可以看出,我国汽车座椅骨架产量逐年递增,市场占有率也呈现逐年上升的趋势...

注:本公司的产品主要应用于乘用车,因此乘用车产量为准。从上述可以看出,我国汽车座椅骨架产量逐年递增,市场占有率也呈现逐年上升的趋势...

注:本公司的产品主要应用于乘用车,因此乘用车产量为准。从上述可以看出,我国汽车座椅骨架产量逐年递增,市场占有率也呈现逐年上升的趋势...

注:本公司的产品主要应用于乘用车,因此乘用车产量为准。从上述可以看出,我国汽车座椅骨架产量逐年递增,市场占有率也呈现逐年上升的趋势...

注:本公司的产品主要应用于乘用车,因此乘用车产量为准。从上述可以看出,我国汽车座椅骨架产量逐年递增,市场占有率也呈现逐年上升的趋势...

注:本公司的产品主要应用于乘用车,因此乘用车产量为准。从上述可以看出,我国汽车座椅骨架产量逐年递增,市场占有率也呈现逐年上升的趋势...

注:本公司的产品主要应用于乘用车,因此乘用车产量为准。从上述可以看出,我国汽车座椅骨架产量逐年递增,市场占有率也呈现逐年上升的趋势...

注:本公司的产品主要应用于乘用车,因此乘用车产量为准。从上述可以看出,我国汽车座椅骨架产量逐年递增,市场占有率也呈现逐年上升的趋势...

注:本公司的产品主要应用于乘用车,因此乘用车产量为准。从上述可以看出,我国汽车座椅骨架产量逐年递增,市场占有率也呈现逐年上升的趋势...

注:本公司的产品主要应用于乘用车,因此乘用车产量为准。从上述可以看出,我国汽车座椅骨架产量逐年递增,市场占有率也呈现逐年上升的趋势...

注:本公司的产品主要应用于乘用车,因此乘用车产量为准。从上述可以看出,我国汽车座椅骨架产量逐年递增,市场占有率也呈现逐年上升的趋势...

注:本公司的产品主要应用于乘用车,因此乘用车产量为准。从上述可以看出,我国汽车座椅骨架产量逐年递增,市场占有率也呈现逐年上升的趋势...

注:本公司的产品主要应用于乘用车,因此乘用车产量为准。从上述可以看出,我国汽车座椅骨架产量逐年递增,市场占有率也呈现逐年上升的趋势...

注:本公司的产品主要应用于乘用车,因此乘用车产量为准。从上述可以看出,我国汽车座椅骨架产量逐年递增,市场占有率也呈现逐年上升的趋势...

注:本公司的产品主要应用于乘用车,因此乘用车产量为准。从上述可以看出,我国汽车座椅骨架产量逐年递增,市场占有率也呈现逐年上升的趋势...

注:本公司的产品主要应用于乘用车,因此乘用车产量为准。从上述可以看出,我国汽车座椅骨架产量逐年递增,市场占有率也呈现逐年上升的趋势...