

广州思林杰科技股份有限公司 2022年年度报告摘要

第一节 重要提示 1. 本年度报告摘要来自年度报告全文, 为全面了解本公司的经营成果、财务状况及未来发展规划, 投资者应当到 www.sse.com.cn 网站仔细阅读年度报告全文。 2. 重大风险提示 公司已在本报告中详细描述可能面临的风险因素, 投资者应当关注本报告中的“管理层讨论与分析”中“风险因素”章节。 3. 本年度报告摘要不构成任何投资建议, 也不构成任何要约或要约邀请。 4. 本年度报告摘要不构成任何要约或要约邀请。 5. 本年度报告摘要不构成任何要约或要约邀请。 6. 本年度报告摘要不构成任何要约或要约邀请。 7. 本年度报告摘要不构成任何要约或要约邀请。 8. 本年度报告摘要不构成任何要约或要约邀请。 9. 本年度报告摘要不构成任何要约或要约邀请。 10. 本年度报告摘要不构成任何要约或要约邀请。

第二节 公司简介和主要财务指标 一、公司简介 1. 基本情况 2. 联系人及联系方式 3. 信息披露网址及披露方式 4. 公司年度报告备置地点 5. 公司年度报告全文及摘要的存放地点及查阅方式 6. 公司年度报告全文及摘要的存放地点及查阅方式 7. 公司年度报告全文及摘要的存放地点及查阅方式 8. 公司年度报告全文及摘要的存放地点及查阅方式 9. 公司年度报告全文及摘要的存放地点及查阅方式 10. 公司年度报告全文及摘要的存放地点及查阅方式

Table with 2 columns: Item (e.g., 营业收入, 净利润) and Amount (e.g., 1,543,199.16元). Includes a section for 2. 功能模块 listing various products and their descriptions.

Table with 2 columns: Item (e.g., 营业收入, 净利润) and Amount. Includes a section for 3. 主要业务模式 describing the company's business model and market strategy.

Table with 2 columns: Item (e.g., 营业收入, 净利润) and Amount. Includes a section for 4. 主要客户群体 and 5. 主要供应商.

Table with 2 columns: Item (e.g., 营业收入, 净利润) and Amount. Includes a section for 6. 主要财务指标 and 7. 主要风险提示.

研发设计信号源的电路板(该板的功能: 客户进行简单开发即可制作成功), 若需定制功能板, 定制后, 即可进行批量生产, 形成一套完整的检测系统。基于电子产品本身具有快速迭代、生命周期短、更新换代快的特点, 导致对检测系统的更新换代需求迫切。上述检测模式下, 客户单独购买公司模块化产品, 自行搭建检测系统, 因为方案设计时考虑, 客户对设备的需求, 因此, 近年来部分客户基于较为复杂的心智模式, 会倾向于购买公司整体检测系统, 即公司提供的模块化检测系统。模块化检测系统, 是指将检测系统的各个功能模块, 按照一定的逻辑, 集成到一块电路板上, 通过接口, 与待测设备连接, 实现检测功能。模块化检测系统, 具有体积小、重量轻、携带方便、易于集成等优点, 能够满足客户对检测系统的多种需求。模块化检测系统, 具有体积小、重量轻、携带方便、易于集成等优点, 能够满足客户对检测系统的多种需求。模块化检测系统, 具有体积小、重量轻、携带方便、易于集成等优点, 能够满足客户对检测系统的多种需求。模块化检测系统, 具有体积小、重量轻、携带方便、易于集成等优点, 能够满足客户对检测系统的多种需求。

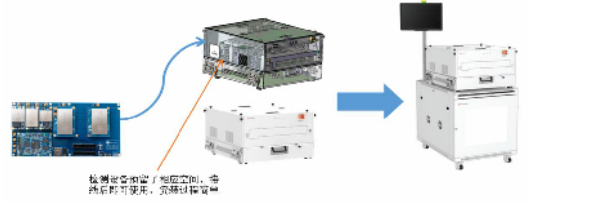


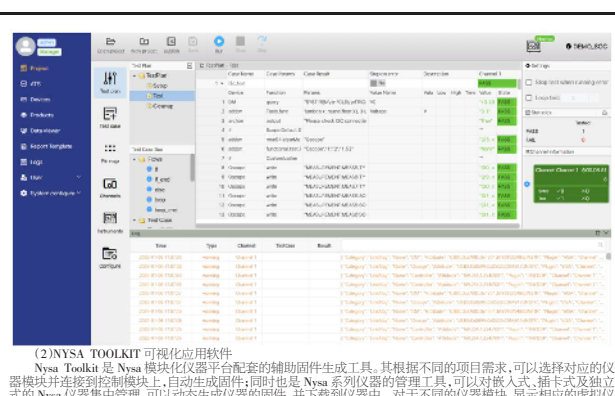
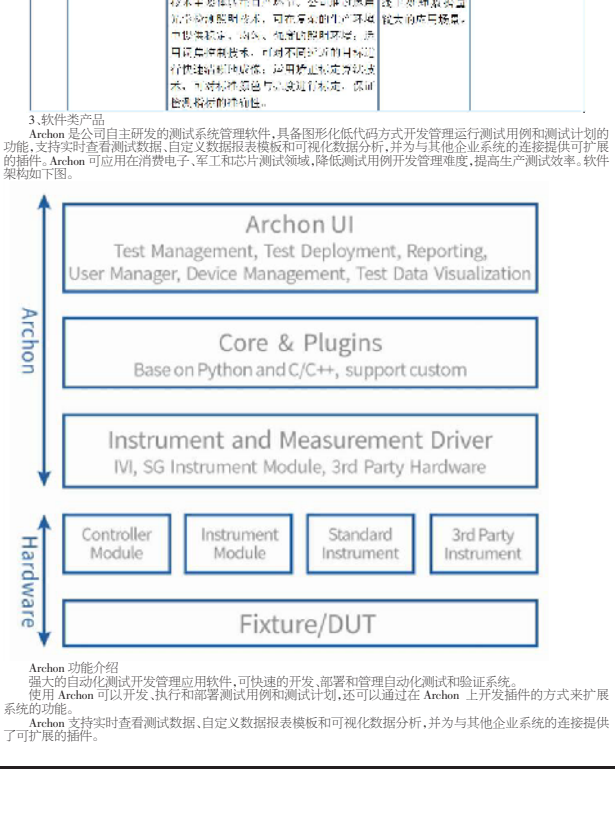
Table with 2 columns: Product Name (e.g., V系列) and Product Description (e.g., 电压源, 电流源, 功率源).



MTI Grabber 平台 1. 产品特点 2. 主要应用 3. 主要优势 4. 主要客户 5. 主要合作伙伴 6. 主要竞争对手 7. 主要发展趋势 8. 主要挑战 9. 主要机遇 10. 主要风险

Table with 2 columns: Product Name (e.g., MTI Grabber) and Product Description (e.g., 无线射频测试, 射频信号源).

2. 主要客户群体 3. 主要供应商 4. 主要合作伙伴 5. 主要竞争对手 6. 主要发展趋势 7. 主要挑战 8. 主要机遇 9. 主要风险 10. 主要业务模式



2. NYSA TOOLKIT 可视化应用特点 NYSA Toolkit 是 NYSA 模块化仪器平台配套的辅助性工具或工具, 其根据不同的项目需求, 可以选择对应的仪器模块, 通过拖拽的方式, 自定义搭建检测系统。NYSA 系列仪器的接口, 可以对被测设备进行数据采集, 并实现数据的分析和处理。NYSA 系列仪器的接口, 可以对被测设备进行数据采集, 并实现数据的分析和处理。NYSA 系列仪器的接口, 可以对被测设备进行数据采集, 并实现数据的分析和处理。NYSA 系列仪器的接口, 可以对被测设备进行数据采集, 并实现数据的分析和处理。



3. 主要业务模式 4. 主要客户群体 5. 主要供应商 6. 主要合作伙伴 7. 主要竞争对手 8. 主要发展趋势 9. 主要挑战 10. 主要机遇 11. 主要风险

Table with 2 columns: Item (e.g., 营业收入, 净利润) and Amount. Includes a section for 2. 主要客户群体 and 3. 主要供应商.

4. 主要合作伙伴 5. 主要竞争对手 6. 主要发展趋势 7. 主要挑战 8. 主要机遇 9. 主要风险 10. 主要业务模式 11. 主要客户群体 12. 主要供应商



帮助客户进行开发和测试, 提高开发效率, 降低开发成本。NYSA Toolkit 是 NYSA 模块化仪器平台配套的辅助性工具或工具, 其根据不同的项目需求, 可以选择对应的仪器模块, 通过拖拽的方式, 自定义搭建检测系统。NYSA 系列仪器的接口, 可以对被测设备进行数据采集, 并实现数据的分析和处理。NYSA 系列仪器的接口, 可以对被测设备进行数据采集, 并实现数据的分析和处理。NYSA 系列仪器的接口, 可以对被测设备进行数据采集, 并实现数据的分析和处理。NYSA 系列仪器的接口, 可以对被测设备进行数据采集, 并实现数据的分析和处理。

3. 主要业务模式 4. 主要客户群体 5. 主要供应商 6. 主要合作伙伴 7. 主要竞争对手 8. 主要发展趋势 9. 主要挑战 10. 主要机遇 11. 主要风险

4. 主要合作伙伴 5. 主要竞争对手 6. 主要发展趋势 7. 主要挑战 8. 主要机遇 9. 主要风险 10. 主要业务模式 11. 主要客户群体 12. 主要供应商

5. 主要竞争对手 6. 主要发展趋势 7. 主要挑战 8. 主要机遇 9. 主要风险 10. 主要业务模式 11. 主要客户群体 12. 主要供应商

6. 主要发展趋势 7. 主要挑战 8. 主要机遇 9. 主要风险 10. 主要业务模式 11. 主要客户群体 12. 主要供应商

Table with 2 columns: Item (e.g., 营业收入, 净利润) and Amount. Includes a section for 3. 2022年主要财务指标和 4. 主要风险提示.

5. 主要风险提示 6. 主要业务模式 7. 主要客户群体 8. 主要供应商 9. 主要合作伙伴 10. 主要竞争对手 11. 主要发展趋势 12. 主要挑战 13. 主要机遇 14. 主要风险

