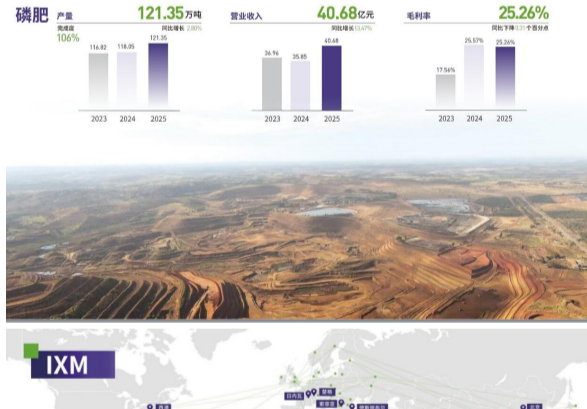
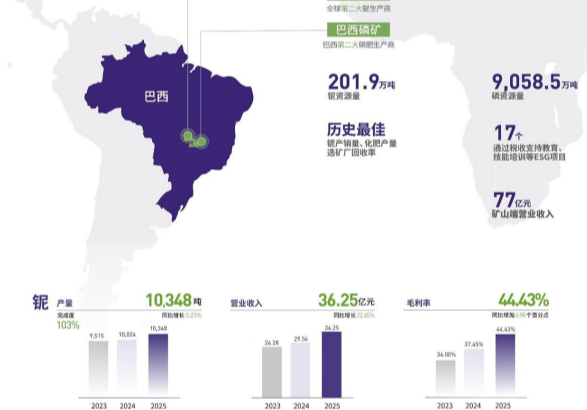
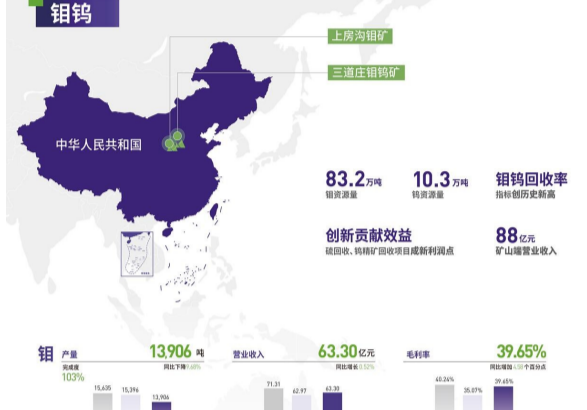
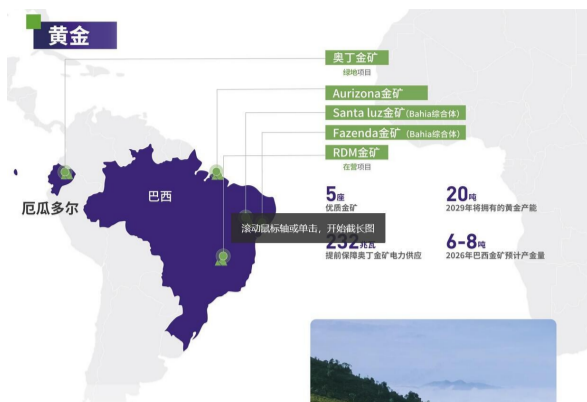
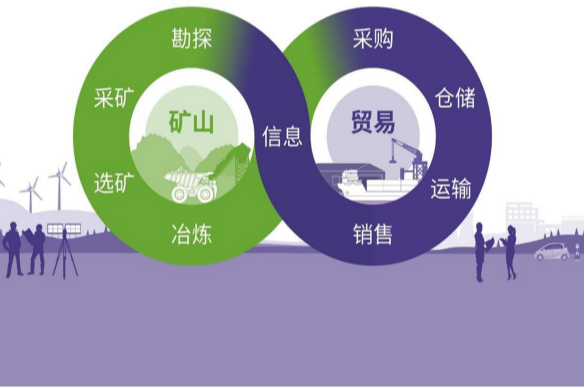
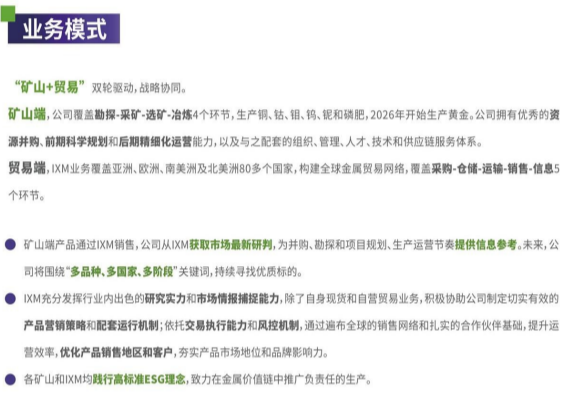


洛阳栾川钼业集团股份有限公司 2025年年度报告摘要

第一节 重要提示 1. 本年度报告摘要来自年度报告全文,为全面了解本公司的经营成果、财务状况及未来发展规划,投资者应当到上海证券交易所www.sse.com.cn或香港联合交易所有限公司www.hkex.com.hk网站仔细阅读年度报告全文。

第二节 公司简介 2.1 基本情况 2.2 主要业务 2.3 主要资产



董事长信 尊敬的各位投资者、各位洛阳栾川钼业的朋友们: 时序交替,步履不停。值此2025年度报告正式发布之际,我谨向长期信赖并支持公司发展的全体股东、合作伙伴与各界友人,向在全球各岗位上恪尽职守、辛勤付出的全体员工及家属,致以最诚挚的感谢与最美好的祝福!

第一,资源的天然禀赋及开采条件。可以叫它“基因”,也可以指“所收购的资产在什么样的程度上”。这是底层的、先天的、无法更改的先决条件。

第二,如何打造一个低成本的管理团队。既然价格的形成,成本是决定性的。第三,通过科技的手段降本增效。从全球来看,矿业是一批科技驱动的行业,用科技手段降本增效的可能性在矿业行业中比比皆是。

因此,矿业竞争的本质是成本的竞争,是基于资源禀赋之上的系统能力较量。这一逻辑可概括为“62模型”:成本优势60%由资源禀赋决定,战略并购决定公司的生产线与基因;20%取决于项目规划建设水平,以实现全生命周期成本最优;20%则由日常运营管理能力决定—就是要发挥中国企业的比较优势,以精益管理实现“中国效率”的全球赋能。

实现从“资源禀赋”到“符合成本曲线”跨越,必须在“规划建设”和“日常运营”这两个20%上持续投入。规划建设要贯穿全生命周期的成本线,既要建,更要管。在遵循科学管理的基础上,发挥人的创造性,主动性,将工艺、施工、基础设施、社区关系等全部要素纳入顶层设计。要主动介入项目规划建设,以精益管理贯穿全生产流程,将标准化、流程化、智能化的管理理念,贯穿至项目规划、建设及运营各环节,贯穿至选、采、选、冶、环、运的全链条,开启精益生产生产的2.0时代。

平台化建设,是实现从“单兵作战”向“体系作战”跨越的关键。要立足更广泛、更系统的管理架构,将我们在实践中积累的、被验证过的专业能力沉淀下来并形成本公司能力,以集团全球统一的力量赋能各矿区;要以安全环保、社区治理、公共关系、电力供应、供应链、信息化、自动化和智能化、技术、财务、人力等九大方面,形成完整的平台化能力。平台化建设中,数字化是底座,AI是引擎。要统筹全球数字化资源,推动各矿区自动化系统升级,打造真正的选矿“专家系统”。AI不是传统矿业的“附加题”,而是关乎企业未来生存与长远发展的“必修课”。我们将以开放的心态、坚定的决心拥抱AI浪潮,让科技为古老的矿业注入生机。

全球化的本质是价值共生。“走得快”更要“扎得深”。唯有将商业目标与当地长远发展高度统一,企业这棵树才能根深叶茂。我们要继续坚守全球一流、国内领先的ESG发展水准,不驰于空想,不骛于虚声,以实实在在的社区投入,严苛的环境保护,及时回应利益相关方的期待。我们将继续坚持长期主义,不断夯实可持续发展的基础。我们将以更高标准、更透明和更负责的方式推进全球业务,努力实现企业价值与员工成长、社区发展和环境保护的协调统一。

“志合者,不以山海为远。”我们要扎根实干,用真心、用真情、用真金,去浇灌、去耕耘、去收获。卓越的价值主张,培育“开放包容、坦诚透明”的文化内核,打造体现矿业特点、彰显栾川特色、适应国际化发展的企业文化,让全球不同肤色、不同语言的奋斗者,在同一个愿景下集结,成为志同道合的同行者。

2026年,是洛阳栾川钼业开启新征程之年。我们要开启的,不是简单的线性扩张,而是彻底的自我革新、全面的能力升级,我们所要打造的,是全球领先、独树一帜的世界级矿业公司,我们要成为世界资源,是行之有效的“矿业全球化方法论”。我们要开展的,是以一个由绿色矿业驱动,由AI赋能,由卓越运营支撑的全球产业图景。

洛阳栾川钼业集团股份有限公司 董事会 中国·上海

公司间接持有巴西CIL铜矿资产100%权益。该矿业务范围覆盖全产业链,主要产品包括:高浓度硫酸(MAP、NPS)、低浓度硫酸(SSS、SSP粉末等)、动物饲料补充剂(DCP)、中间产品硫酸和硫酸(硫酸主要用于相关行业(石膏、石膏、硫酸钙)等)。

公司间接持有巴西NMI镍矿100%权益。该矿业务范围覆盖镍矿的勘探、开采、提炼、加工和销售,主要产品为镍铁。

公司于2025年12月,公司宣布完成对Lumina Gold Corp.的收购,获得厄瓜多尔100%的股权。目前该事项正处于完善阶段,计划于2026年建成投产。

2025年12月,公司宣布将通过控股子公司收购加拿大上市公司 Equinox Gold Corp.旗下四个在产金矿100%权益。该交易已于2026年1月完成交割。黄金板块将逐步成为公司新的业务增长点。

1. 矿山运营业务 IXM总部位于瑞士日内瓦,是排名全球前列的基本金属贸易商,IXM及其成员单位构成全球金属贸易网络,业务覆盖全球80多个国家,主要业务地区包括中国、拉美、北美和欧洲,同时构建了全球化的物流和仓储体系,产品主要销往亚洲和欧洲。多年以来,IXM深耕矿产贸易行业,积累了丰富的经验,建立了较好的声誉,构建了一定的行业壁垒。

2. 矿产贸易业务 IXM总部位于瑞士日内瓦,是排名全球前列的基本金属贸易商,IXM及其成员单位构成全球金属贸易网络,业务覆盖全球80多个国家,主要业务地区包括中国、拉美、北美和欧洲,同时构建了全球化的物流和仓储体系,产品主要销往亚洲和欧洲。多年以来,IXM深耕矿产贸易行业,积累了丰富的经验,建立了较好的声誉,构建了一定的行业壁垒。

3. 矿产贸易业务 IXM总部位于瑞士日内瓦,是排名全球前列的基本金属贸易商,IXM及其成员单位构成全球金属贸易网络,业务覆盖全球80多个国家,主要业务地区包括中国、拉美、北美和欧洲,同时构建了全球化的物流和仓储体系,产品主要销往亚洲和欧洲。多年以来,IXM深耕矿产贸易行业,积累了丰富的经验,建立了较好的声誉,构建了一定的行业壁垒。

4. 矿产贸易业务 IXM总部位于瑞士日内瓦,是排名全球前列的基本金属贸易商,IXM及其成员单位构成全球金属贸易网络,业务覆盖全球80多个国家,主要业务地区包括中国、拉美、北美和欧洲,同时构建了全球化的物流和仓储体系,产品主要销往亚洲和欧洲。多年以来,IXM深耕矿产贸易行业,积累了丰富的经验,建立了较好的声誉,构建了一定的行业壁垒。

洛阳栾川钼业集团股份有限公司 2026年3月27日